

## Datablad AM 150



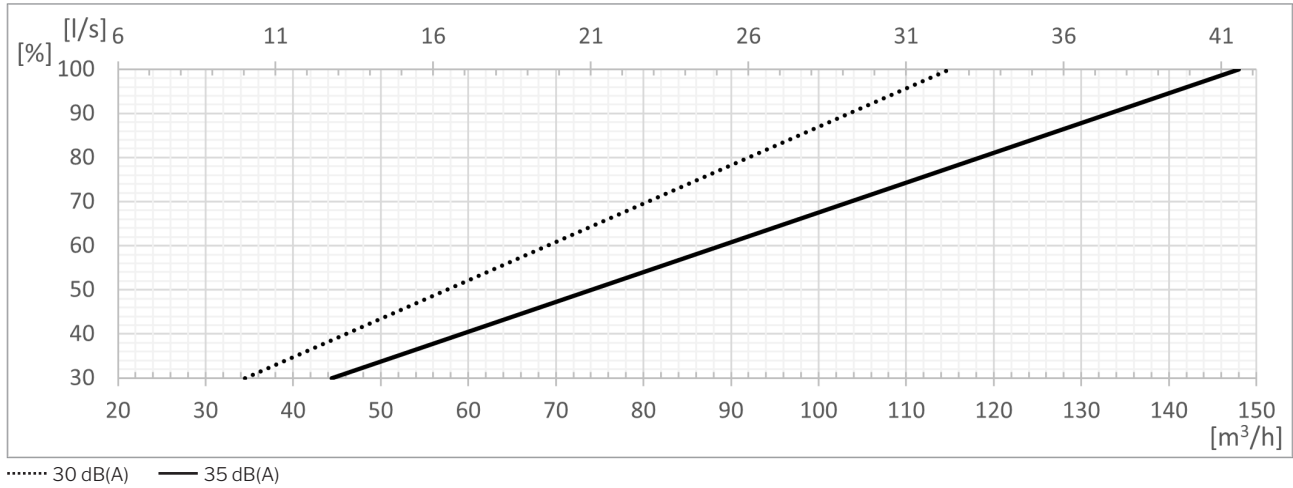
Tekniske data	Filterklasse	30 dB(A)	35 dB(A)	Boost
Maksimal kapacitet <sup>1</sup>	ePM <sub>10</sub> 50%	106 m <sup>3</sup> /h	146 m <sup>3</sup> /h	225 m <sup>3</sup> /h
	ePM <sub>1</sub> 55%	84 m <sup>3</sup> /h	117 m <sup>3</sup> /h	206 m <sup>3</sup> /h
	ePM <sub>1</sub> 80%	80 m <sup>3</sup> /h	108 m <sup>3</sup> /h	190 m <sup>3</sup> /h
Kastelængde (0,2 m/s) <sup>2</sup>	ePM <sub>10</sub> 50%	2,4 m	3,4 m	4,6 m
	ePM <sub>1</sub> 55%	2,0 m	2,7 m	4,2 m
	ePM <sub>1</sub> 80%	1,9 m	2,5 m	3,8 m
Tilluftfilter	ePM <sub>10</sub> 50%, ePM <sub>1</sub> 55% eller ePM <sub>1</sub> 80%			
Fraluftfilter	ePM <sub>10</sub> 50%			
Dimensioner (BxHxD)	1170 x 261 x 572 mm			
Vægt, standardanlæg komplet	53 kg			
Vægt, kabinet	40 kg			
Vægt, bundplade	13 kg			
Farve kabinet	RAL 9010 (hvid)			
Modstrømsvarmeveksler	PET (Polyetylenetereftalat)			
Energiklasse jf. EU-forordning nr. 1254	SEC-Klasse A			
Tæthedsklasse (luftlækage) jf. EN1886/EN13141-7	Klasse L1 / Klasse A1			
Tæthedsklasse lukkespjæld jf. EN1751	Klasse 3			
Kapslingsklasse	IP 10			
Kanaltilslutning	Ø160 mm			
Kondenspumpe (Kapacitet/Løftehøjde ved 5 l/h)	10 l/h / 6 m			
Kondensafløb indvendig/udvendig	Ø4 mm / Ø6 mm			
Forsyningsspænding	220-240V/50Hz, ~1N+PE			
Maksimal effekt	373 W			
Maksimal strøm	1,62 A			
Effektfaktor	0,55			
Maksimal forsikring	13 A (1 fase, type B). Ved anvendelse af cc-modulet er det type C			
Lækstrøm AC / DC	≤ 0,52 mA / ≤ 0,0007 mA			
Anbefalet fejlstrømsrelæ	Type B			
<b>EI-varmefflade</b>				
Varmeeffekt	500 W		1000 W <sup>3</sup>	
Nominal strøm	2,17 A		4,35 A	
Termosikring, manuel reset	100 °C		100 °C	

<sup>1</sup> Alle målinger er foretaget ved normal drift i en standard indbygningssituation med Airmaster anbefalede vægriste i et testrum med dimensioner 4,0 m x 4,0 m x 2,5 m med en rumdæmpning på 7,5 dB. Ved større rum, fx 8,0 m x 10,0 m x 2,5 m skal der fratrækkes 2 dB, dvs. lydtrykniveau for 2 dB højere kan benyttes.

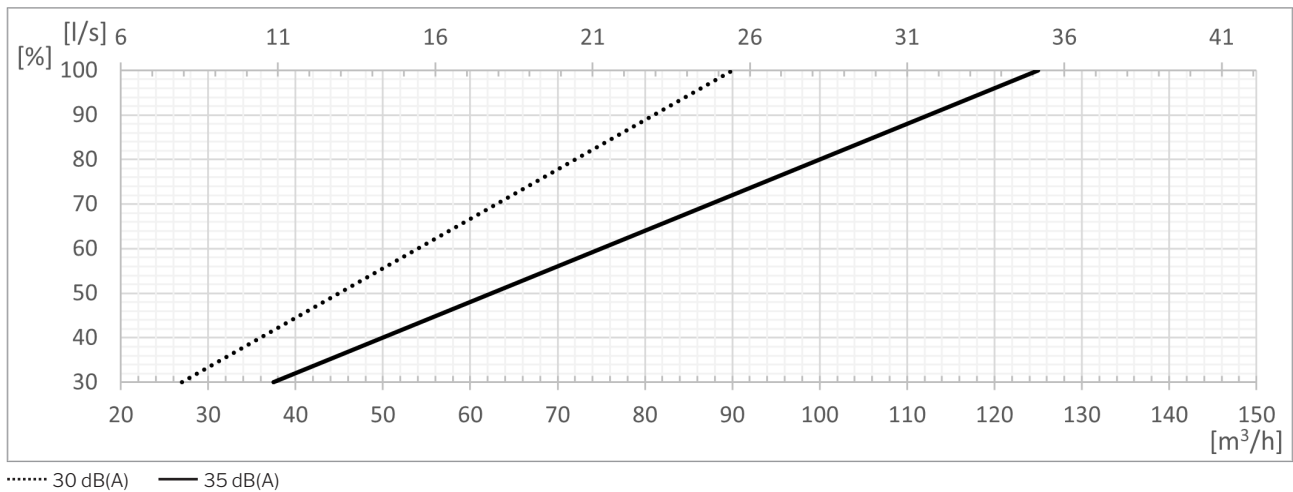
<sup>2</sup> Kastelængden er målt med 2 °C underkølet indblæsning ved standardindstilling af indblæsningsdiffuseren. Indstillingen kan tilpasses, se side 7.

<sup>3</sup> Specialvare.

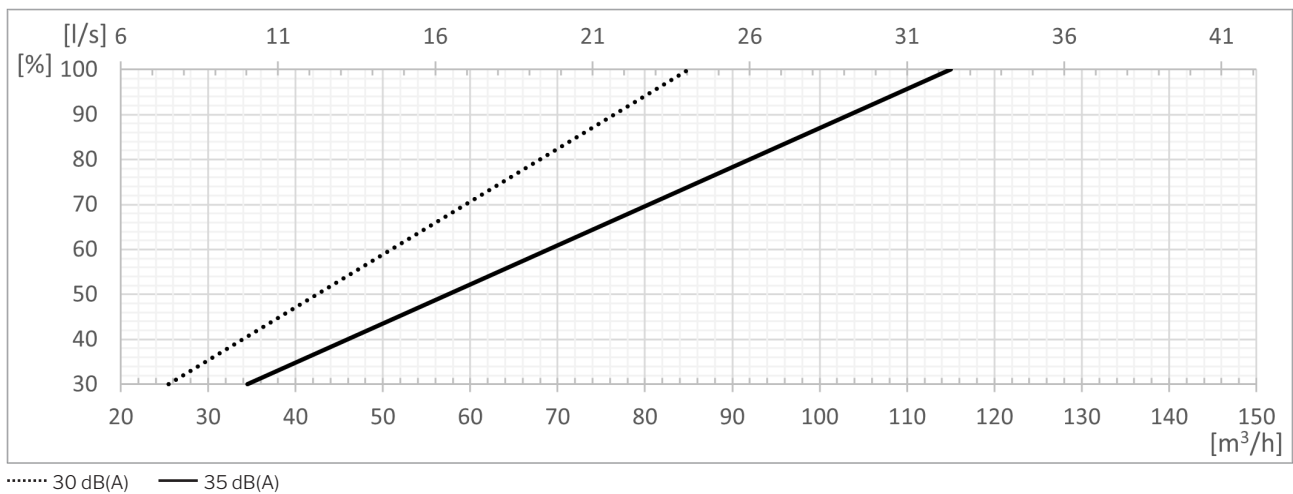
## Kapacitet med ePM<sub>10</sub> 50% / ePM<sub>10</sub> 50% filtre



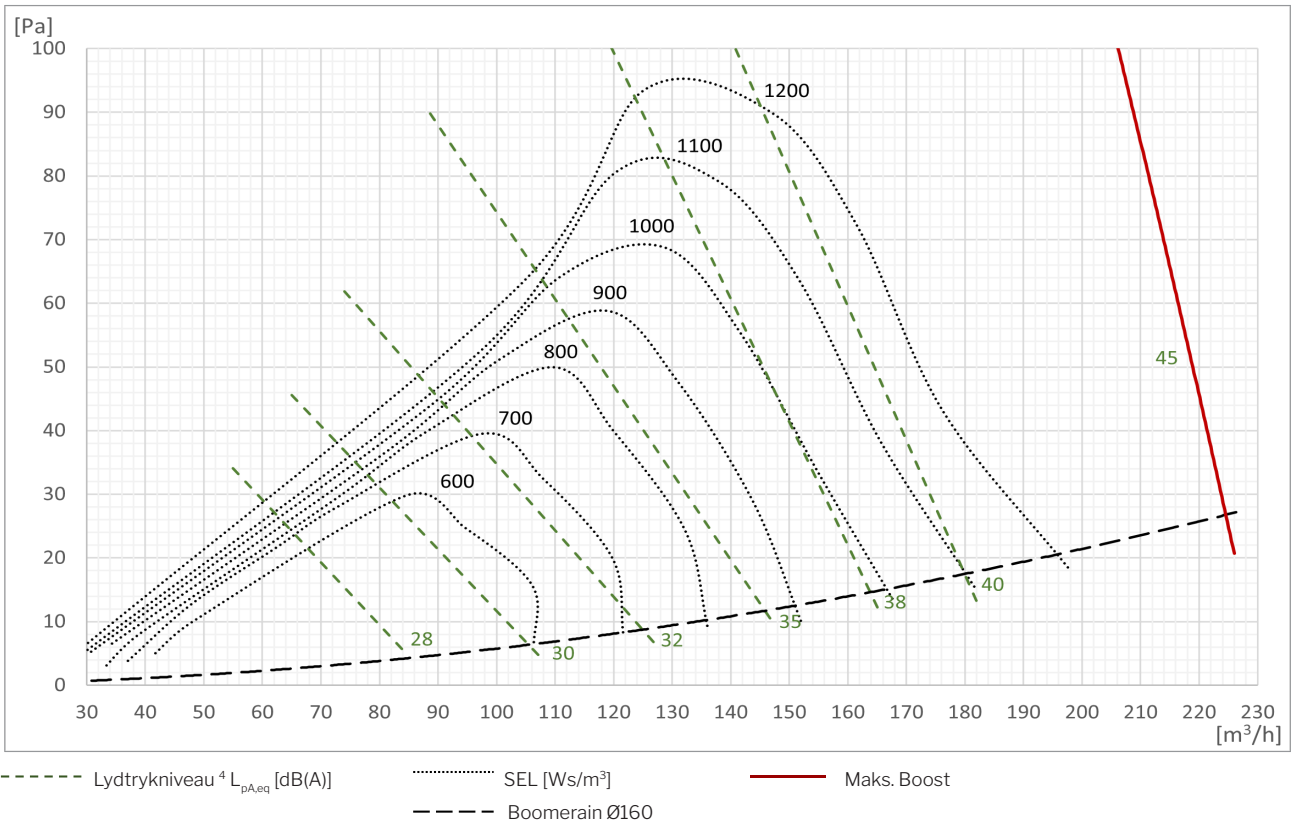
## Kapacitet med ePM<sub>1</sub> 55% / ePM<sub>10</sub> 50% filtre



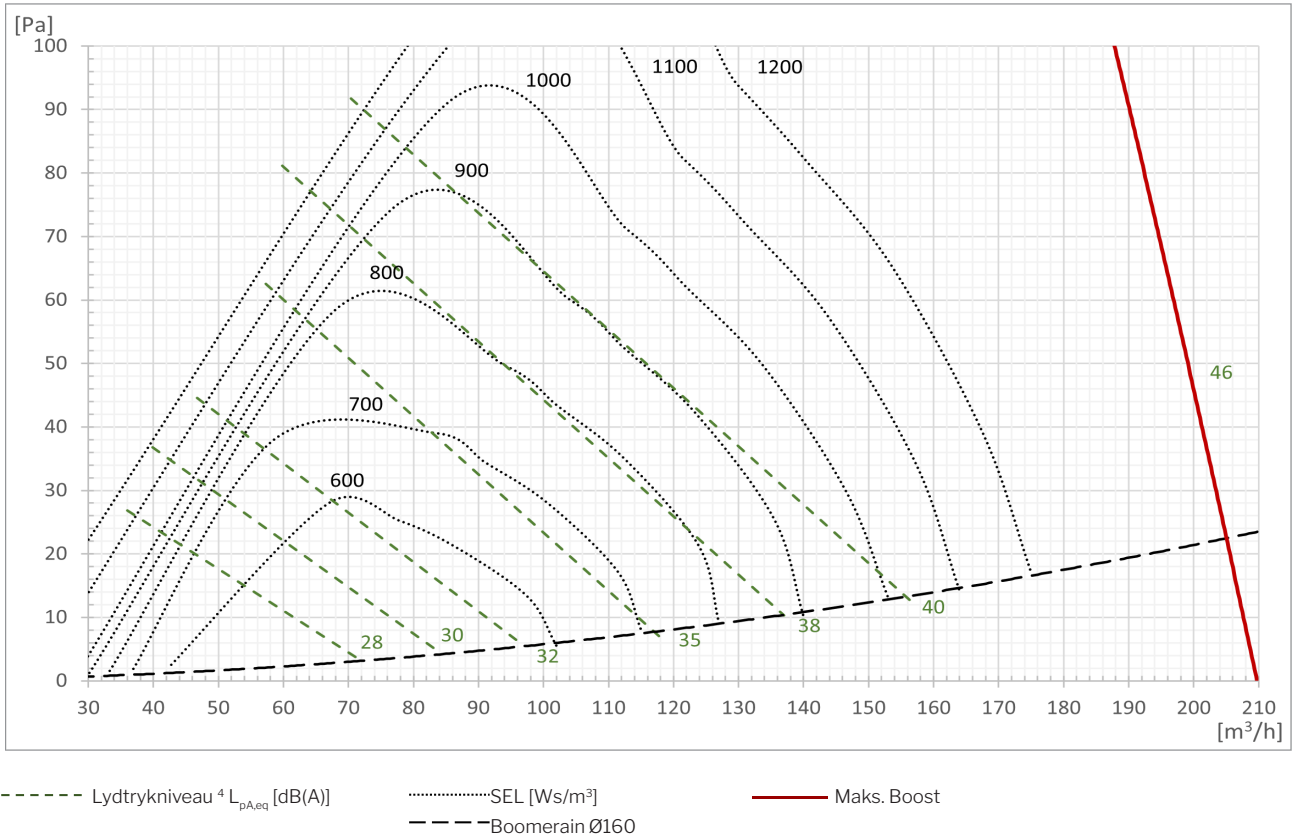
## Kapacitet med ePM<sub>1</sub> 80% / ePM<sub>10</sub> 50% filtre



## SEL med ePM<sub>10</sub> 50% / ePM<sub>10</sub> 50% filtre

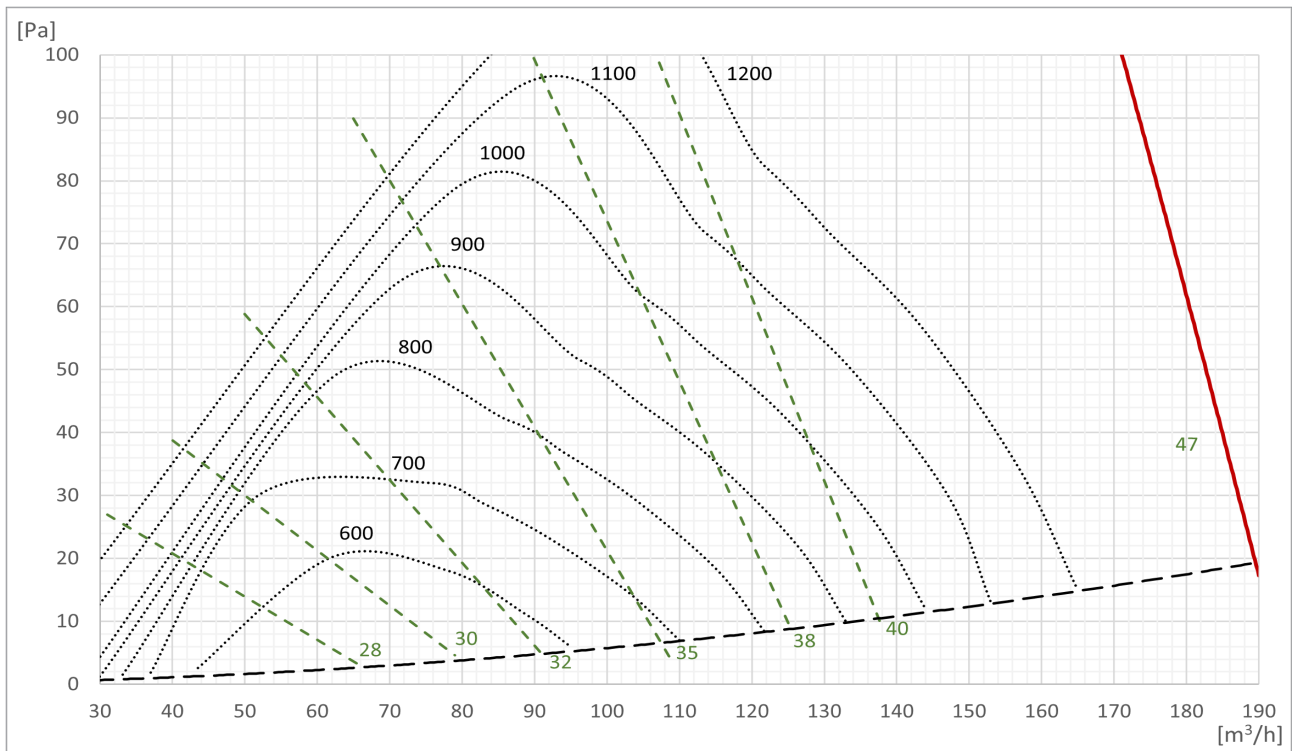


## SEL med ePM<sub>1</sub> 55% / ePM<sub>10</sub> 50% filtre



<sup>4</sup> Lydtrykniveauet L<sub>pA,eq</sub> er målt ved 1,2 m højde med 1 m vandret afstand fra ventilationsanlægget.

## SEL med ePM<sub>1</sub> 80% / ePM<sub>10</sub> 50% filtre



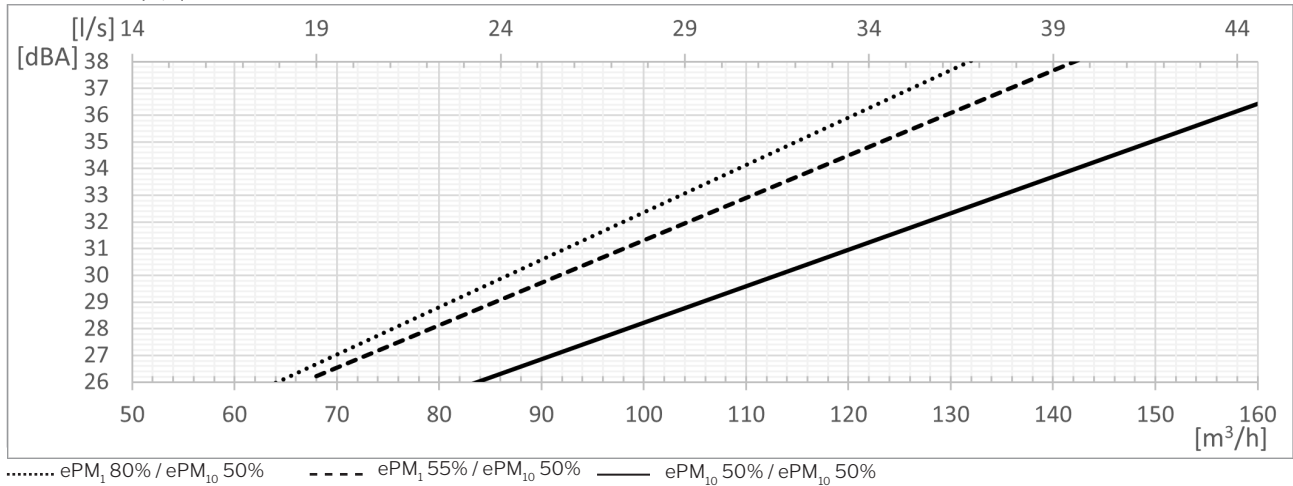
--- Lydtrykniveau <sup>4</sup> L<sub>pA,eq</sub> [dB(A)]

..... SEL [Ws/m<sup>3</sup>]

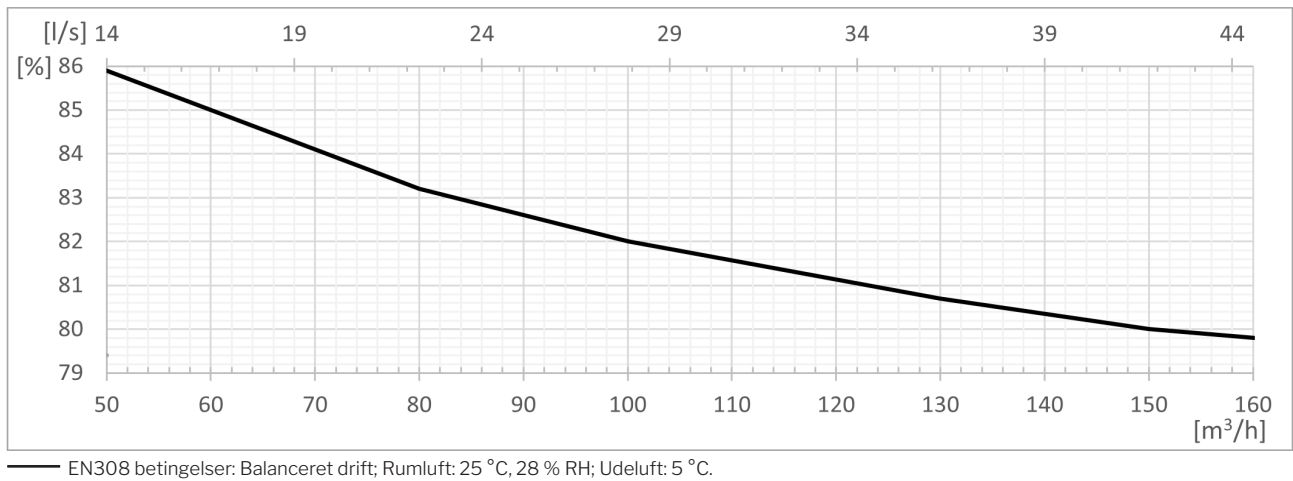
— Maks. Boost

--- Boomerain Ø160

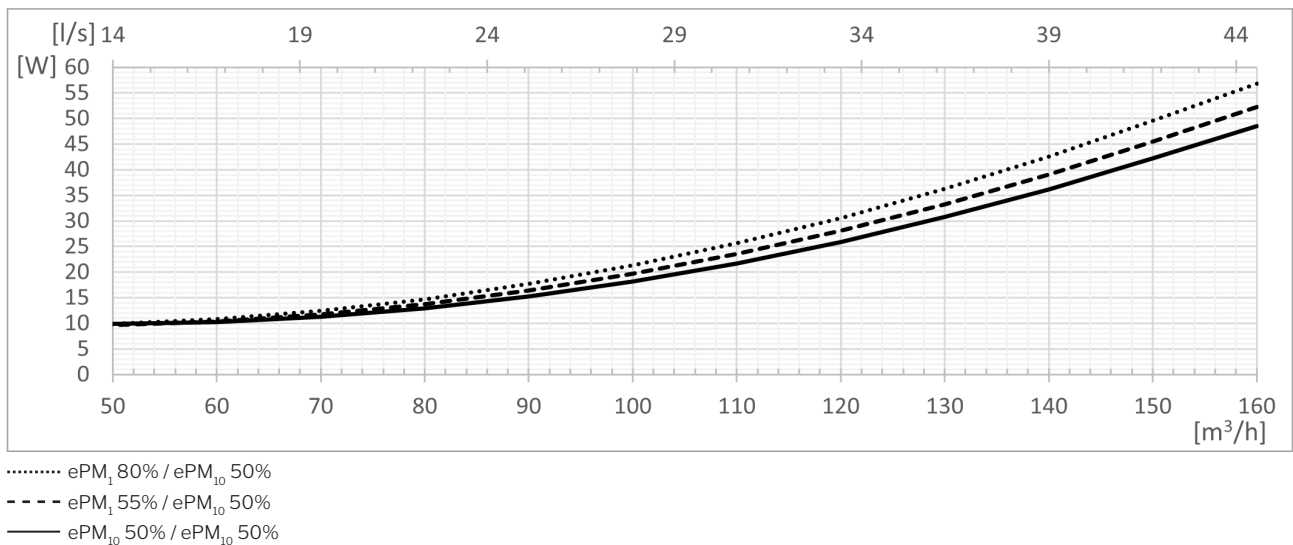
## Lydtryk <sup>5</sup> L<sub>pA,eq</sub> iht. Airmaster referencesituation



## Temperatureffektivitet iht. EN 308

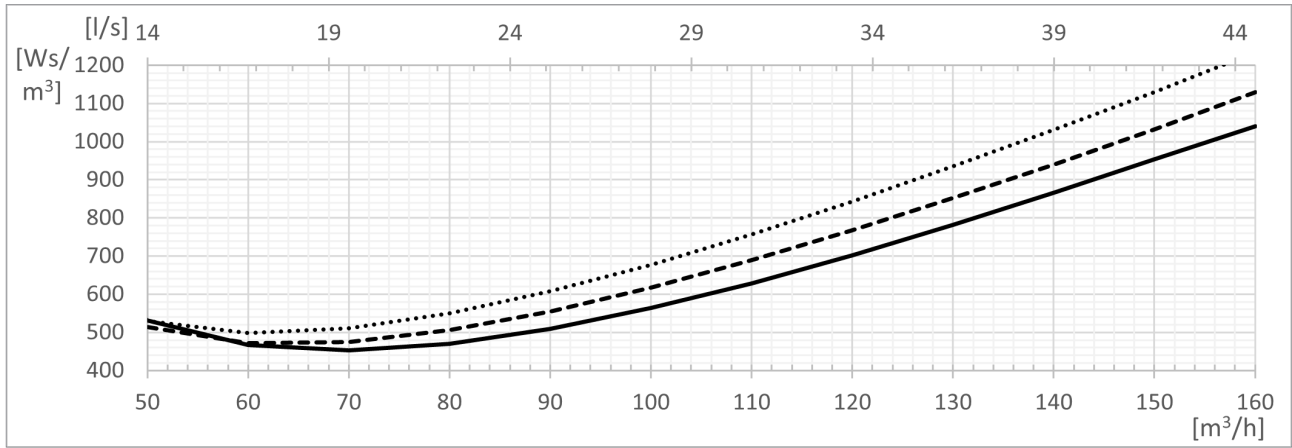


## Effektforbrug



<sup>5</sup> Lydtryk L<sub>pA,eq</sub> er målt ved 1,2 m højde med 1 m vandret afstand fra ventilationsanlægget.

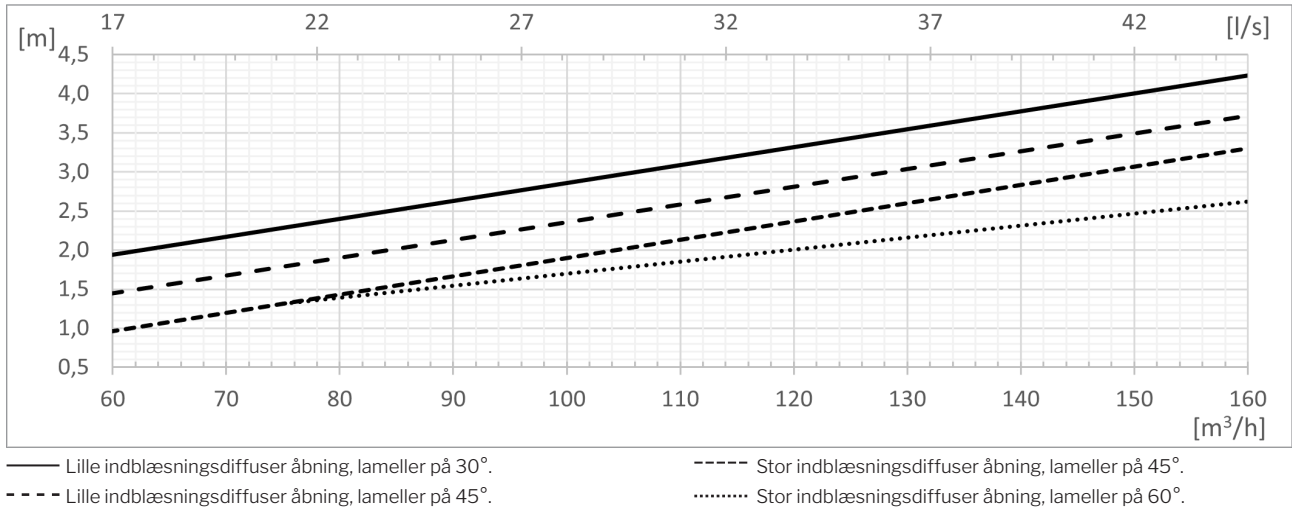
## SEL<sup>6</sup>



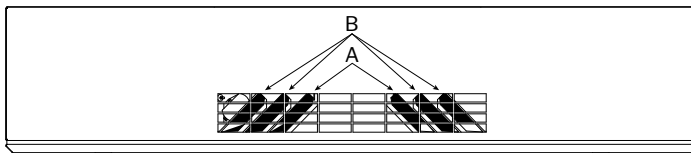
- ..... ePM<sub>1</sub> 80% / ePM<sub>10</sub> 50%
- - - ePM<sub>1</sub> 55% / ePM<sub>10</sub> 50%
- ePM<sub>1</sub> 50% / ePM<sub>10</sub> 50%

<sup>6</sup> Ved beregning af SEL er medtaget effektforbrug til drift af ventilatorer, men ikke til styring, displaypanel, etc.

## Kastelængde <sup>7</sup> (0,2 m/s)



## Lille og stor indblæsningsdiffuser åbning



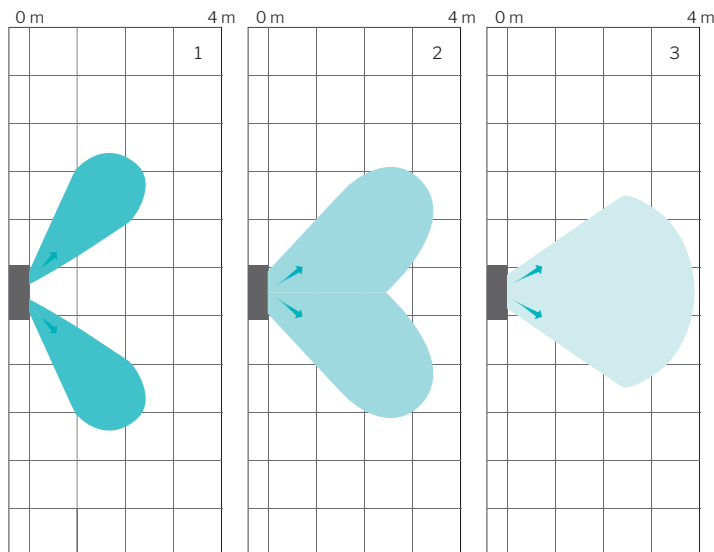
Lille indblæsningsdiffuser åbning:  
A er lukket, B er åbnet med  $x^\circ$ .

Stor indblæsningsdiffuser åbning:  
A og B er åbnet med  $x^\circ$ .

Standard leveringstilstand:

Lille indblæsningsdiffuser åbning, lameller på  $45^\circ$ .

## Kastelængde og spredning, set fra oven.



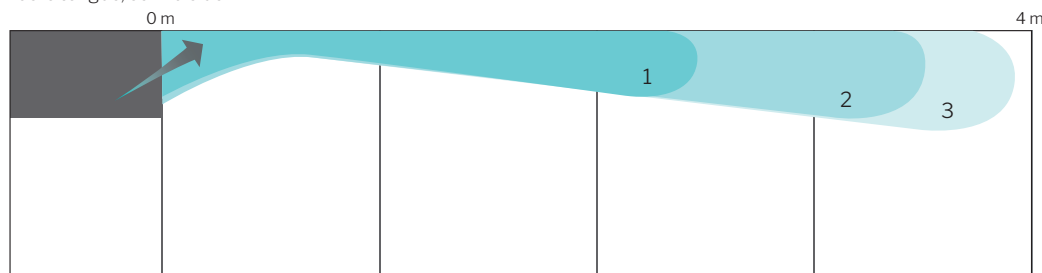
Ventilationsanlægget spreder indblæsningsluften afhængigt af lamelindstillinger.

Illustrationerne viser spredningsmønstret og kastelængden ved de forskellige lamelindstillinger og en luftmængde på  $146 \text{ m}^3/\text{h}$ :

1. Stor indblæsningsdiffuser åbning, lameller på  $60^\circ$ .
2. Lille indblæsningsdiffuser åbning, lameller på  $45^\circ$ .
3. Lille indblæsningsdiffuser åbning, lameller på  $30^\circ$ .

En ændring af luftmængden har endvidere indflydelse på kastelængden.

## Kastelængde, set fra siden.



<sup>7</sup> Kastelængden er målt med  $2^\circ\text{C}$  underkølet indblæsning.

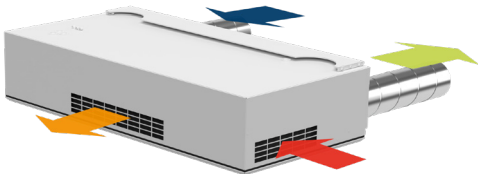
## Versionsoversigt AM 150

Placering afkast og indtag  
» Bagud (**H**orizontal)

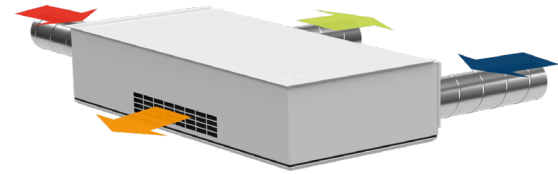
Placering indblæsning og udsugning  
» I bunden (**B**ottom)  
» Kanalført indblæsning (**D**ucted **I**nlet)  
» Kanalført udsugning (**D**ucted **E**xtract)

Ophæng  
» Væg-/loftophæng  
» Loftramme (**C**eiling **F**rame)

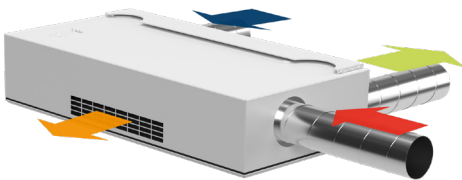
HH BB



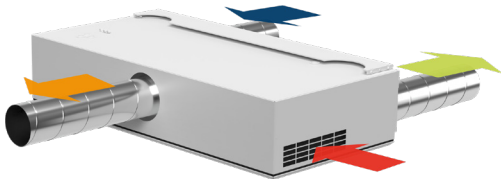
HHL BDE - CF <sup>8,9</sup>



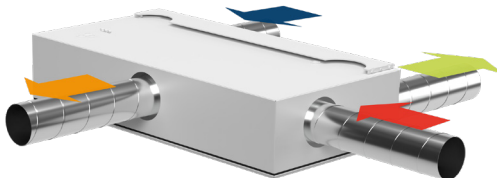
HH BDE



HH DIB <sup>8</sup>



HH DIDE <sup>8</sup>



<sup>8</sup> Specialvare

<sup>9</sup> L: Venstre model

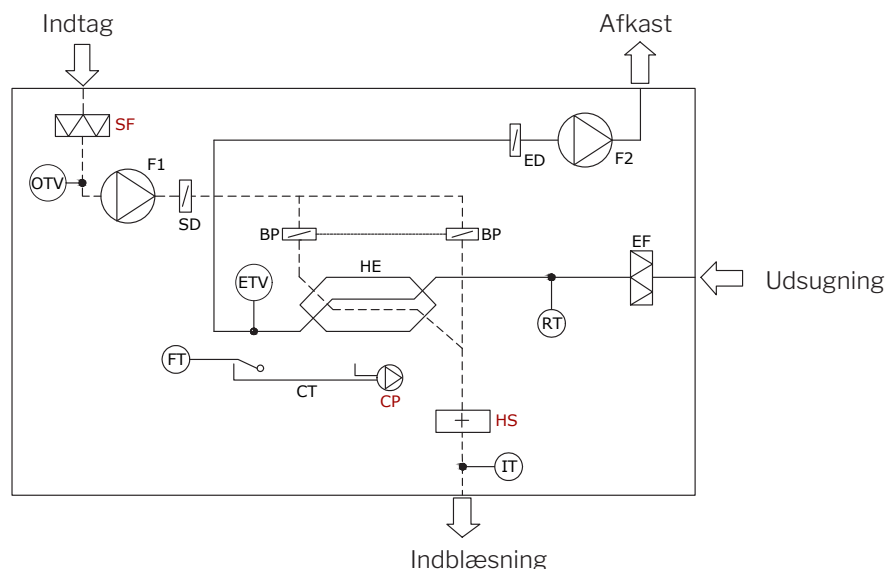


## Standard og optioner

Modstrømsvarmeveksler (PET)	x	Tilluftsfilter ePM <sub>1</sub> 55%	•
Entalpi modstrømsvarmeveksler (Polymermembran)	o	Tilluftsfilter ePM <sub>1</sub> 80%	o
Kombinations modstrømsvarmeveksler (Polymermembran)	o	Fraluftsfilter ePM <sub>10</sub> 50%	x
Motoriseret bypass	x	Lysdiode (indikation driftstilstand)	x
Motoriseret tilluftsspjæld	x	Komfort kølemodul	•
Motoriseret fraluftsspjæld	x	Væg-/loftophæng	•
EI-varmevlade/VPH <sup>10</sup>	•	Loftramme	•
Kondenspumpe	•	Betjeningsstrykkontakt	•
Serviceafbryder	•	Betjeningspanel Viva	•
Elektronisk fugtsensor (indbygget)	•	Betjeningspanel Orbit	•
PIR/bevægelsessensor (vægmonteret)	•	Airmaster Airlinq® Online	•
PIR/bevægelsessensor (indbygget)	•	Airlinq® Online API	•
CO <sub>2</sub> -sensor (vægmonteret)	•	Airlinq® BMS	•
CO <sub>2</sub> -sensor (indbygget)	•	LON® modul	o
TVOC-sensor (indbygget)	•	KNX® modul	o
CO <sub>2</sub> -/TVOC-sensor (indbygget)	•	MODBUS® RTU RS485 modul	•
Hygrostat (vægmonteret)	o	BACnet™ MS/TP modul	•
Energimåler	•	BACnet™ /IP modul	•
Tilluftsfilter ePM <sub>10</sub> 50%	•		

X: Standard    •: Option    o: Specialvare (ikke lagervare)

## Principdiagram



### Komponentbetegnelse

BP	Bypassspjæld (motorstyret)	FT	Svømmer	OTV	Udetemperaturføler ventilation
CP	Kondenspumpe (option)	F1	Tilluftsventilator	RT	Rumtemperaturføler
CT	Kondensbakke	F2	Fraluftsventilator	SD	Tilluftsspjæld (motorstyret)
ED	Afkastspjæld (motorstyret)	HE	Modstrømsvarmeveksler	SF	Tilluftsfilter (option)
EF	Fraluftsfilter	HS	Elektrisk varmevlade (option)		
ETV	Afkasttemperaturføler ventilation	IT	Indblæsningstemperaturføler		

<sup>10</sup> Virtuel forvarme (Virtual PreHeat)